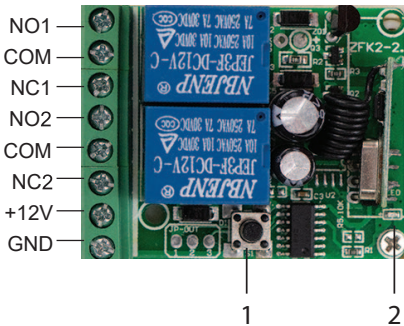


# Kapu távirányító modul motoros kapukhoz, garázkapukhoz MCA500

## Műszaki adatok:

- Érzékenység: -105 dBm
- Kommunikációs frekvencia a távirányítóval: 433 MHz
- Átviteli teljesítmény: 10 mW
- Tápellátás: 12V DC
- Csatornák: 2
- Kimeneti áram: ≤10 mA
- Üzem mód: önzáró (nem feszültség alatt álló COM-NO-NC relé)
- Üzemi hőmérséklet: -26 °C ~ + 60 °C
- Kompatibilis a PT2262, SC2260, EV1527 lapkakészlettel rendelkező távirányítókkal
- Távirányító tápellátása: 23A 12V alkáli elem (tartozék)

## Relé leírása és működési módja



1. Tanulás gomb
2. Állapot LED
3. Jelző LED
4. A gomb
5. B gomb

Önzáró üzemmód: nyomja meg röviden az A / B gombot az ajtó / elektromos zár / kapu kinyitásához. Amikor leemeli az ujját a gombról, a relé visszatér eredeti állapotába (a két ajtó egymástól függetlenül működik).

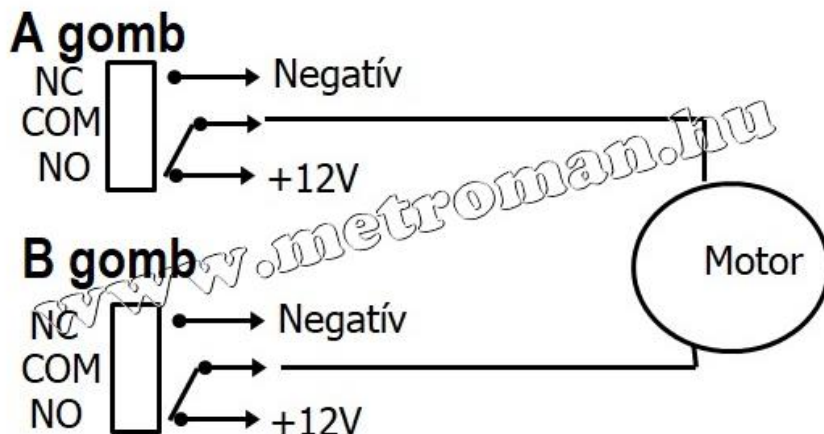
Távirányító betanítása: nyomja meg röviden a betanító gombot. A táblán lévő LED világít.

Nyomja meg az A gombot a távirányítón. A kártyán lévő piros LED 3-szor felvillan, megerősítve az első relét vezérlő A gomb betanulását. A LED égve marad.

Nyomja meg a B gombot a távirányítón. A kártyán lévő piros LED 3-szor felvillan, megerősítve a második relét vezérlő B gomb betanulását.

Ismételje meg az eljárást további távirányítók megtanulásához (maximum 18 távirányító).

A távirányítók törlése: tartsa lenyomva a betanító gombot, amíg a táblán lévő LED ki nem alszik. Engedje el a gombot. A LED 3-szor felvillan a művelet megerősítéseként.



## csörlő vezérlése

**!** Ezt a készüléket azok a személyek, akik csökkent fizikai, érzékelési vagy szellemi képességekkel rendelkeznek, vagy akiknek a tapasztalata és a tudása hiányzik, továbbá gyermekek csak abban az esetben használhatják, ha az felügyelet mellett történik, vagy a készülék biztonságos használatára vonatkozó útmutatást kapnak, és megértik a használatból eredő veszélyeket. Csak az előírt feszültség szabványos csatlakozójzatba szabad csatlakoztatni! Használat után húzza ki a készüléket a hálózathoz! Ne szedje szét, ne alakítsa át a készüléket, mert tüzet, balesetet vagy áramütést okozhat! A nem rendeltetésszerű vagy szakszerűtlen kezelés a jótállás megszűnését vonja maga után. A hasonló okokból keletkezett károkért a gyártó nem vállal felelősséget. A készülék nem ipari, hanem háztartási használatra készült. Áramütésveszély! Tilos a készülék vagy tartozékainak szétszerelése, átalakítása! Bármely rész megsérülése esetén azonnal áramtalanítsa és forduljon szakemberhez.

**!** A hulladékká vált berendezést elkülönítetten gyűjtse, ne dobja a háztartási hulladékba, mert az a környezetre vagy az emberi egészségre veszélyes összetevőket is tartalmazhat! A használt vagy hulladékká vált berendezést elhelyezheti elektronikai hulladék átvételére szakosodott hulladékgyűjtő helyen is. Ezzel Ön védi a környezetet, embertársai és a saját egészségét.

A jelen használati útmutató a Metroman Hungária Kft. tulajdona, tartalma engedély nélkül sem részben, sem egészében nem másolható. Jelen használati útmutató elkészítése nagy gondossággal történt. Ha Ön ezzel együtt is kérdéses pontokra, hibákra, kihagyásokra bukkan, kérjük, keressen meg bennünket.

Forgalmazza: **Metroman Hungária Kft.** - 8800 Nagykanizsa, Hevesi u. 8

Származási hely: Kína

[www.metroman.hu](http://www.metroman.hu)

